

1. PRZDMIOT DOKUMENTACJI.

PŁASZCZ DAMSKI DO MUNDURU WYJŚCIOWEGO

UPROSZCZONA DOKUMENTACJA TECHNICZNO-TECHNOLOGICZNA

1.1. OPIS OGÓLNY

Płaszcz damski z wełny na podszewce. Przód zapinany na trzy guziki. Kołnierz na odcinanej stójce, wykładany. W przodach wykonane cięcie do kieszeni bocznej. Kieszenie boczne skośne. Tył płaszcza z cięciami pionowymi ze szwem po środku. Rękawy wszywane dwuczęściowe z patką zapinaną na guzik. W obłożeniu wykonana kieszeń wewnętrzna, pionowa zapinana na guzik.

Fason płaszcza prosty, dobrze układający się na różnych typach sylwetek.

1.2. NORMY I DOKUMENTY ZWIĄZANE

PN-P-84518:1996 Wyroby odzieżowe. Terminologia.

PN-91/P-01831 Elementy wyrobów odzieżowych.

PN-83/P-84501 Wyroby konfekcyjne. Szwy.

PN-83/P-84502 Wyroby konfekcyjne. Ściegi.

PN-83/P-84506 Wyroby konfekcyjne. Badania odbiorcze.

PN-83/P-84507 Wyroby konfekcyjne. Stopnie jakości.

PN-EN ISO 3758:2006 Znaki informacyjne o sposobie konserwacji w postaci symboli graficznych

PN-P-84509:1997 Wyroby odzieżowe. Pakowanie, przechowywanie, transport.

PN-91/P-84504 Wyroby konfekcyjne. Wielkości.

lub

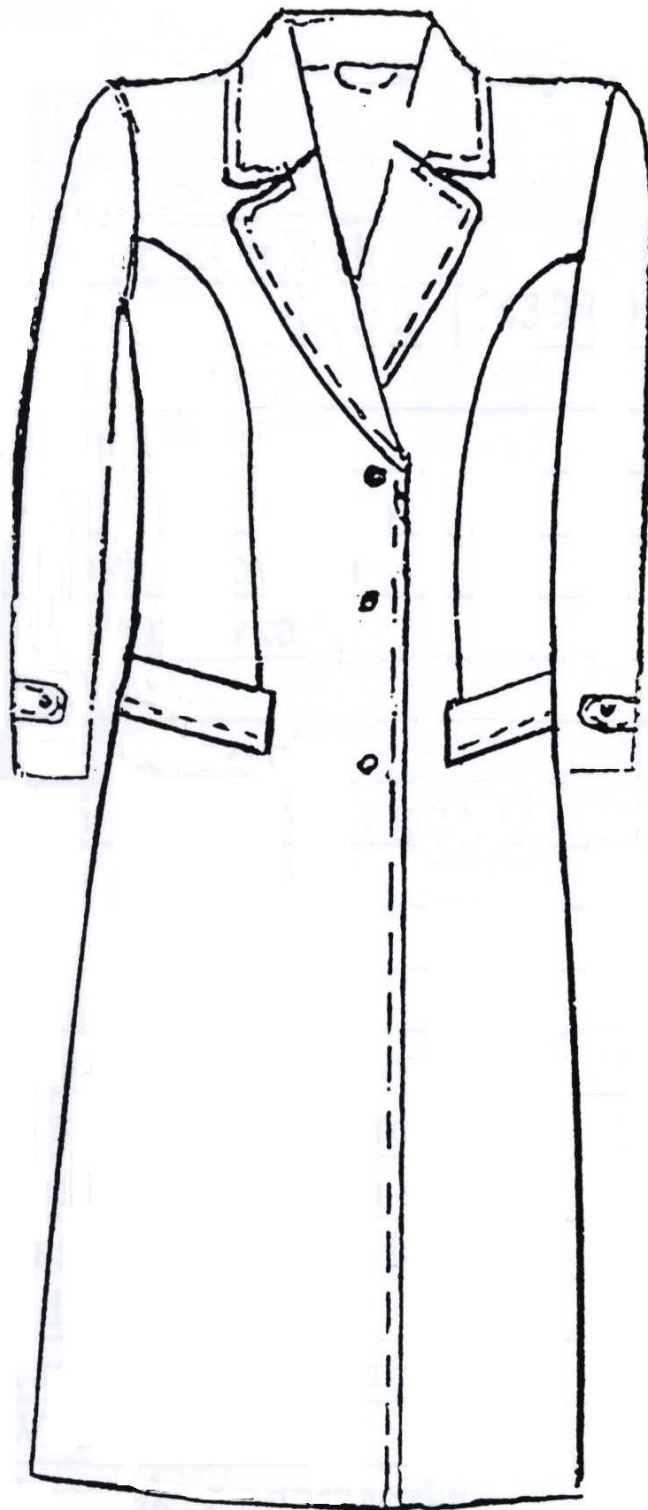
PN-EN 13402:2005 Wyroby odzieżowe. Wielkości.

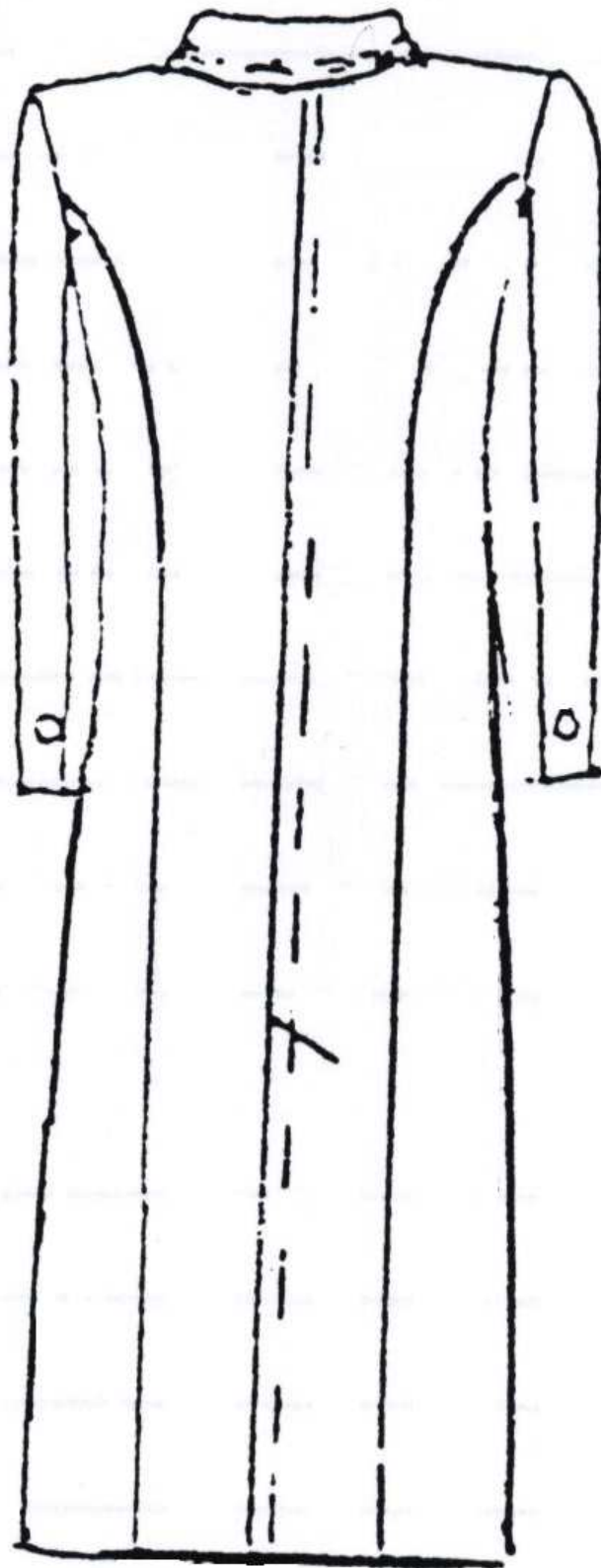
PN-90/P-84531 Wyroby konfekcyjne. Oznaczenie.

PN-90/P-84530 Wyroby konfekcyjne. Składanie.

PN-80/P-81101 Nici odzieżowe. Postanowienia ogólne.

2. RUSUNKI MODELÓWE





3. WYMAGANIA TECHNICZNE

3.1. DANE DOTYCZĄCE TKANINY WIERZCHNIEJ

(na podstawie warunków technicznych producenta)

Tomaszów Maz. dn. 6.04.1999 r.

CERTYFIKAT

Marka Tkaniny **6439/P3345**
Deseń **21/3575**
Splot **2/2 S**

Wyszczególnienie				jednostki miary	wartości liczbowe	wartości tolerancji	Kontrola jakości wg
Skład surowcowy		wełna		%	76	nieogr./-4	
		kaszmir		%	10	nieogr./-4	
		włókna syntetyczne		%	14	wynikowa	
Szerokość		między krajkami	cm	152	± 2	PN-81/P-04610	
		z krajkami		154	± 2		
Masa g/m	legalna	liniowa	g/m	560	± 22	PN-92/P-01737	
		powierzchniowa	g/m2	364	± 15	PN-85/P-04613	
	aklimatyzowana	liniowa	g/m		±	PN-ISO 3801:1993	
		powierzchniowa	g/m2		±		
Liczba nitów w tkaninie na decymetr			o	nitek/dm	156	± 6	PN-72/P-04637
			w		158	± 9	
Wytrzymałość nie mniej niż		na rozciąganie	o	daN	18		PN-88/P-04626
			w				
		na wypychanie			MPA		
Odporność na ścieranie nie mniej niż:							PN-93/P-04621
Stopień odporności na piling-zmęczenie nie mniej niż:						3	PN-91/P-04619
Względne wydłużenie sprężyste przy obciążeniudaN/cm			kierunek wzdluzny	%			PN-71/P-04620
			poprzeczny				
Względne wydłużenie trwałe przy obciążeniudaN/cm			kierunek wzdluzny	%			PN-71/P-04620
			poprzeczny				
Odporność po zmieciu nie mniej niż: po 10 min. po 24 godz.			o	stopień	2	PN-86/P-04632	
			w		3		
Odporność na przesuwanie nitów nie więcej niż:			o	mm		PN-76/P-04618	
			w				
Zmiana wymiarów nie więcej niż	po zamoczeniu	o	%		4,5	PN-73/P-04622	
		w			4,0		
	po praniu	o	%			PN-93/P-04797	
		w					
	po prasowaniu	o	%		3,5	PN-74/P-04624	
		w			3,0		
ODPORNOŚĆ WYBARWIEŃ NA:	tarcie	suche	zabrudzenie		4 3-4 3	PN-87/P-04908	
			bieli tk.bawełnianej				
	woda		zmiana barwy		4 4 4	PN-90/P-04910	
			bieli tk.bawełnianej		4 4 4		
	woda morska		zmiana barwy			PN-89/P-04911	
			bieli tk.bawełnianej				
	Pranie 40 C		zmiana barwy			PN-87/P-04912	
			bieli tk.bawełnianej				
	Pot	kwaśny	zmiana barwy		3-4 4 4	PN-91/P-04913	
			bieli tk.bawełnianej		4 3-4 3-4		
		alkaliczny	zmiana barwy		3-4 4 4		
			bieli tk.bawełnianej		4 3-4 3-4		
	Prasowanie(wilgotne)	zmiana barwy		4 4 3-4	PN-91/P-04914		
		bieli tk.bawełnianej					
	Czyszczenie chemiczne	zmiana barwy		4 4 4	PN-91/P-04923		
		bieli tk.bawełnianej		4 4 4			
	Światło	zmiana barwy			4 4-5 4-5	PN-63/P-04909	
Sucha obróbka term.		zmiana barwy			4 4 4	PN-91/P-04941	
Sucha obróbka term.		stopień bieli tk. poliestrowej			4 4 4	PN-91/P-04941	

Z-CA KIEROWNIKA
Działu Kierownika
i Kierownika
mgr inż. Bożena Majewska

Do wykonania wyrobu obowiązuje:

- warunki techniczne na tkaninę zasadniczą i podszewkę,
- układ kroju i szablony.

3.2. ŚCIEGI MASZYNOWE

- Szerokość stębnówki – 1 cm od krawędzi
(krawędzie przodu, krawędzie kołnierza, krawędzie patki)
- szerokość szwów – 2 cm dzew tyłu
- szerokość szwów – 0,7 cm połączenie stójki z kołnierzem
- szerokość szwów – 1 cm wszystkie pozostałe szwy

Gęstość ściegów:

- stębnówka 30-40/1 dm
- dziurka odzieżowa 100-120/1 dm

Uwaga:

Szwy na początku i na końcu zamocować

3.3. ZASTOSOWANIE TAŚM

- taśma bawełniana skośna szer. 0,6 cm (pacha tyłu i przodu)
- taśma płócienna klejona jednostronnie szer. 1,5 cm (krawędzie przodu,
załamanie klapy)
- taśma bawełniana prosta szer. 1,5 cm (rozporek tyłu)

3.4. WYKAZ MATERIAŁÓW ZASADNICZYCH I DODATKÓW

Lp.	Nazwa materiału	Rodzaj tkaniny	Uwagi
1.	Tkanina zasadnicza	6439/000/P3345/21/3575/162	
2.	Podszewka		
3.	Camela klejona	45519/90X116	
4.	Włóknitex klejony	V081A57/90	
5.	Pianka igłowana	W/1	
6.	Kieszeniówka	2/100	
7.	Flanela	1917-191-560-03	
8.	Nici do szycia	120	
9.	Nici do dziurek i guzików	80	
10.	Nici do pręcika	30	
11.	Guziki	36'	
12.	Podguziki		
13.	Taśma wieszakowa	7493/16	
14.	Wszywka rozmiarowa		
15.	Taśma bawełniana skośna	0,6	
16.	Taśma płócienna klejona jednostronnie	1,5	
17.	Taśma bawełniana prosta	1,5 cm	
18.	Wkład barkowy		
19.	Wieszak z poprzeczką		
20.	Worek	70/160	
21.	Znak ostrzegawczy Nr 11		
22.	Przepis prania Nr 1		
23.	Etykieta papierowa		
24.	Plomba		
25.	Guziki 24'	2881-143-318-242	

4. ZESTAWIENIE ELEMENTÓW SKŁADOWYCH

Rodzaj tkaniny	Lp	Wyszczególnienie elementów	Ilość
Tkanina zasadnicza	1.	Tył	2
	2.	Bok tyłu	2
	3.	Boczek przodu	2
	4.	Przód	2
	5.	Obłożenie	2
	6.	Rękaw wierzchni	2
	7.	Rękaw spodni	2
	8.	Patka rękawa	4
	9.	Patka kieszeni bocznej	2
	10.	Wypustka kieszeni bocznej	2
	11.	Kołnierz spodni	1
	12.	Stójka spodnia	1
	13.	Kołnierz wierzchni	1
	14.	Stójka wierzchnia	1
Podszywka	1.	Tył	1
	2.	Boczek tyłu	2
	3.	Przód	2
	4.	Bok przodu	2
	5.	Rękaw wierzchni	2
	6.	Rękaw spodni	2
	7.	Podkład kieszeni bocznej	2
	8.	Zapinka kieszeni wewnętrz.	1
	9.	Podtrzymywacze pach	4
Camela klejona	1.	Kołnierz spodni	1
	2.	Stójka spodnia	1
	3.	Przód	2
	4.	Boczek przodu	2
	5.	Wzmocnienie kieszeni bocz.	2
	6.	Podwinięcie dołów	10
	7.	Górna część przodu	2
Pianka igłowana	1.	Wypełnienie kuli rękawa	2
Flanela	1.	Worek kieszeni bocznej	4
Kieszeniówka	1.	Worek kieszeni wewnętrznej	2
Włóknitex klejony	1.	Kołnierz wierzchni	1
	2.	Stójka wierzchnia	1
	3.	Obłożenie przodu	2
	4.	Dół przodu	2
	5.	Wypustka kieszeni bocznej	2
	6.	Patka kieszeni bocznej	2
	7.	Dół boku z tyłu	2
	8.	Szyjka – ramie	2
	9.	Rozporek tyłu	2
	10.	Dół tyłu	2
	11.	Dół rękawa wierzchniego	2
	12.	Dół rękawa spodniego	2
	13.	Kula rękawa wierzchniego	2
	14.	Wypustka kieszeni wewn.	1
	15.	Patka rękawa	2

5. NORMY ZUŻYCIA MATERIAŁÓW

Lp.	Nazwa materiału	Rodzaj tkaniny	Norma
1.	Tkanina zasadnicza	6439/000/P3345/21/575/162 Szer. 152 cm	2,60 cm
2.	Podszewka	7334 Szer. 140 cm	2,15 cm
3.	Camela klejona	45519/90X116	1,20 cm
4.	Wóknitex klejony	V081A57/90	0,78 cm
5.	Pianka igłowana	W/1 Szer. 145 cm	0,03 cm
6.	Kieszeniówka	2/100 Szer. 90 cm	0,11 cm
7.	Flanela	1917-191-560-03 Szer. 90 cm	0,16 cm
8.	Nici do szycia	120	300 mb
9.	Nici do dziurek i guzików	80	10 mb
10.	Nici do pręcika	30	3 mb
11.	Guziki	36'	5 +1 szt.
12.	Podguziki		3 szt.
13.	Taśma wieszakowa	7493/16	0,10 mb
14.	Wszywka rozmiarowa		1 szt.
15.	Taśma bawełniana skośna	O,6	2,30
16.	Taśma płócienna klejona jednostronnie	1,5	4,50 mb
17.	Taśma bawełniana prosta	1,5	0,50 mb
18.	Wkład barkowy	8126	1 para
19.	Wieszak z poprzeczką		1 szt.
20.	Worek	70/160	1 szt.
21.	Znak ostrzegawczy Nr 11		1 szt.
22.	Przepis prania Nr 1		1 szt.
23.	Etykieta papierowa		1 szt.
24.	Plomba		1 szt.
25.	Guziki 24'	2881-143-318-242	1 szt.

6.RYSUNKI TECHNICZNE - WYMIAROWE

